



ZÓNY REZIDENČNÍ SUBURBANIZACE V ČESKU

Zjisti více o suburbanizaci s využitím
mapové aplikace!



I) Co je suburbanizace?

Ahoj, jsem Alice Pospíšilová a bydlím ve Škvorci. Dříve jsme s rodiči žili v panelákovém bytě v Praze na Jižním Městě, ale naši toužili po vlastním domě se zahradou, a tak jsme objevili Škvorec. Bydlení v rodinném domě v Praze pro nás bylo finančně nemožné. Zároveň jsme nechtěli Prahu opustit úplně, rodiče tu mají práci a já a brácha školu, zájmy a kamarády. V podstatě se pro nás stěhováním nic nezměnilo, většinu všedních dní trávím ve škole a na kroužcích. Jen tedy musíme vstávat všichni o dost dřív, abychom se včas stihli dopravit do školy a práce. A také zpátky domu se dostáváme všichni později. Nové bydlení si ale moc užíváme, máma pěstuje na zahradě spoustu kytiček, táta v kůlně pořád něco kutí a já s bráchou můžeme dovádět na zahradě!



Můj spolužák Bert to má jednodušší, protože bydlí jen jednu autobusovou zastávku od naší školy, a může tak o dost déle spát! Jeho rodiče jsou rozvedení a Bert žije s matkou. Ta také pracuje v Praze a nemusí každý den dojíždět autobusem a vlakem jako moji rodiče. Na druhou stranu, když se chce jít Bert proběhnout a pohrát si venku, musí do nějakého veřejného parku, protože mají jen malý balkón. Tam sice také lze pěstovat kytičky, ale to není podle mě ono.

Přemýšlela jsem nad tím, že nás ta Praha všechny vlastně přitahuje, je takovým magnetem! Ale pak jsem si vzpomněla na bratrance Cyrila, moji malou sestřenicí Danielku a tetu se strejdou. Pro ty asi až takovým magnetem není, nebo spíš tedy mají ty magnety dva... Všichni bydlí v Plaňanech, malé obci kousek od Kolína. Cyrilovi už je 16 let a jezdí do školy do Prahy! Na fotbal ho rodiče vozí do Kolína, za místní klub hrál již od dětství. Jeho mladší ségra Danielka chodí do školy v Plaňanech, kde pracuje i teta. A strejda, ten jezdí do práce do Kolína. I když pořád někam jezdí, prý by neměnili!

Joo, to babička Emilka, ta má klid, nikam nemusí. Žije si poklidně ve Výkání. Nakoupí si vše, co potřebuje, v krámku s potravinami a když si chce popovídat, zajde k sousedce na kafičko. Prý jsme blázni, že se pořád někam honíme...

Tak nevím, kde budu bydlet, až budu velká, všechno má asi svoje PRO i PROTI...

Přesun Alice a její rodiny do zázemí Prahy odpovídá procesu suburbanizace. Na základě informací z textu o rodině Pospíšilových zodpověz následující otázku:



1) Suburbanizace je přesun obyvatelstva a jeho aktivit... (zakroužkuj vždy jednu z možností)

Z/ZE městských center
vesnic
zázemí velkých měst
měst střední velikosti

DO městských center
vesnic
zázemí velkých měst
měst střední velikosti

2) Proč se rodina Alice přestěhovala z Prahy do Škvorce?

Důvodů k přesunu obyvatelstva z měst do jejich zázemí může být mnoho, doplň jich do rámečků co nejvíce. Diskutujte ve třídě, které z nich jsou nejčastější a proč.

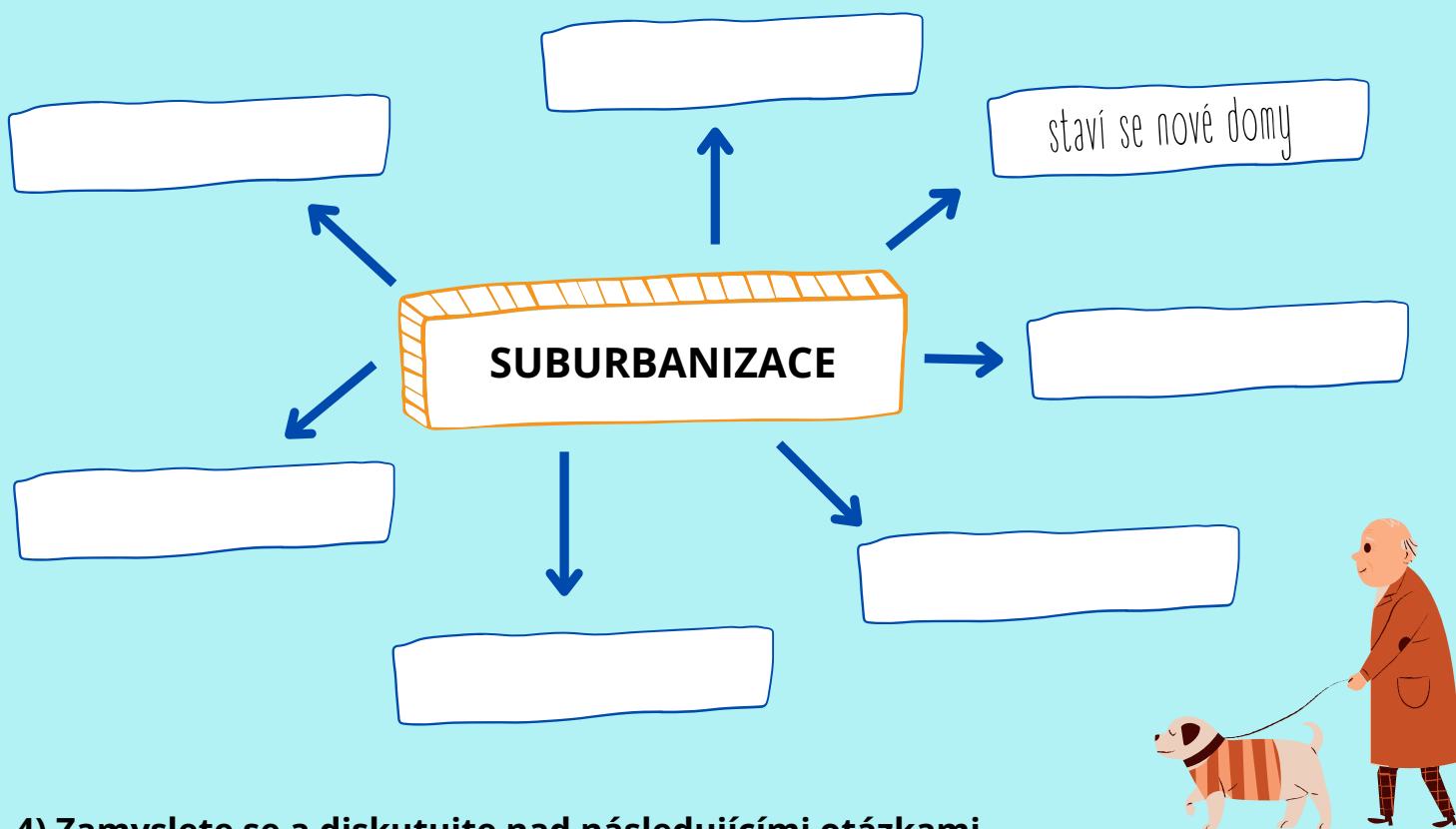
PROČ ODEJÍT Z PRAHY?

CO JE LÁKAVÉ NA ŠKVORCI?

3) Příběh Alice a její rodiny není ojedinělý a Ty si za chvíli budeš moct v mapové aplikaci prohlédnout, jak jsou na tom různá místa v Česku včetně Tvé obce.



Teď se zkus zamyslet nad tím, jakým způsobem suburbanizace ovlivňuje obyvatele, jejich aktivity i okolní krajinu. Porad' se s kamarádem z lavice a společně zkuste vytvořit myšlenkovou mapu vlivů (dopadů) suburbanizace. Potom porovnej s ostatními ve třídě a doplň, co Ti tam chybělo. Klidně domaluj další šipky.



4) Zamyslete se a diskutujte nad následujícími otázkami.

Utvořte skupinky (po 4 - 5 členech) a v nich se pokuste shodnout na tom, co asi bude správnou odpovědí a proč. Své výsledky pak prezentujte před třídou. Shodnete se s ostatními?

I. Z textu ses dozvěděl/a, že rodiče Alice jezdí do práce autobusem a vlakem. Proč nejezdí autem? Předpokládej, že auto vlastní.

II. Jak se asi do práce dopravují rodiče Berta a Cyrila?

III. Která z rodin (Alice, Berta a Cyrila) nejvíce využívá ke každodennímu životu automobil a proč?

II) Probíhá suburbanizace v Česku?

Nastal čas, aby ses naučil/a pracovat s aplikací! K vyřešení následujících úkolů ji použij!
Zde se podívej na to, jak se v aplikaci orientovat a jak vyhledat, co potřebuješ.

1) S využitím mapové aplikace doplň chybějící informace. Na poslední řádek запиš svoje jméno a vyhledej vše potřebné ke své obci.

Jméno	bydliště (název obce)	zóna suburbanizace	příslušnost k 1. jádru	příslušnost k 2. jádru	příslušnost k 3. jádru
Alice					
Bert					
Cyril					
babička Emilka					

pozn.:

zóna suburbanizace – síla procesu suburbanizace, 1 – nejsilnější vliv, 2 - střední vliv, 3 – nejslabší vliv, 4 – dřívější

suburbium; sem tedy doplňte číslo 1 - 4, které bude označovat vliv procesu

příslušnost k 1., 2., 3. jádru – jedna obec může být příslušná 1 až 3 jádrům; doplňte sem názvy jader, kterým je vaše obec příslušná (pokud jen jednomu, zbylé dvě proškrtněte)

I. Které z postav se na základě tabulky nejvíce podobáš?

II. Najdeš podobnost i v aktivitách každodenního života?

III. V čem se s postavou Tobě nejpodobnější naopak lišíte? Pokus se to vysvětlit!

2) Zjisti další informace o obci, kde žiješ!

Název obce:

Dojíždíš do školy? Pokud ano, kam:

Dojíždí rodiče do práce? Pokud ano, kam:

Souvisí Tvoje odpovědi týkající se dojížděky s tím, cos o své obci vyplnil/a v tabulce výše?

Jak se změnil počet obyvatel ve vaší obci mezi roky 1997 a 2019?

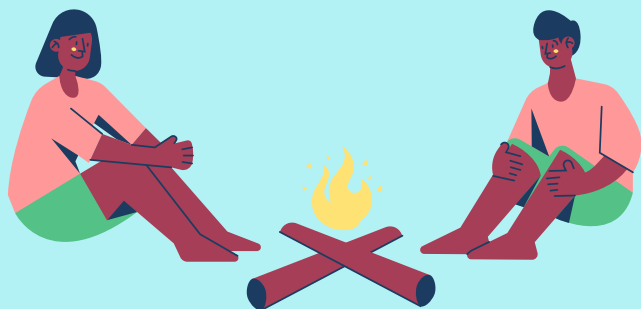
1997 –

2019 –

Jedná se o velký rozdíl?

Co může být příčinou?

Co všechno může mít vliv na atraktivitu bydlení ve vaší obci?



3) Alice se v létě na táboře seznámila s Edou, který bydlí v obci Strupčice v okrese Chomutov (kód obce: 563358). Jak moc se Edovy obce týká proces suburbanizace? Probíhá suburbanizace výrazněji ve Strupčicích nebo Škvorci?

S pomocí mapové aplikace a svých znalostí vyřeš následující kvíz! Správné odpovědi Tě dovedou k písmenům, z nichž přesmyčkou vyluští tajenku. Ve třídě diskutujte, co vám vyšlo a co to znamená.

I. Proces suburbanizace probíhá v Česku pouze v okolí hlavního města Prahy.

K ANO

I NE



II. Suburbanizace znamená přesun obyvatelstva a jeho aktivit...

T z vesnic do velkých měst

I ze zázemí měst do center měst

A z měst do jejich zázemí

H ze zázemí měst na vesnice



III. Nejčastějším důvodem přesunu lidí z velkých měst do jejich zázemí je vidina finančně dostupného bydlení v zeleni v blízkosti města (a jeho veškerých aktivit).

ANO

NE

IV. Příslušnost obce k jádru je v mapové aplikaci zaznamenána:

U barvou

D tvarem území

A písmem

Q nelze na první pohled poznat

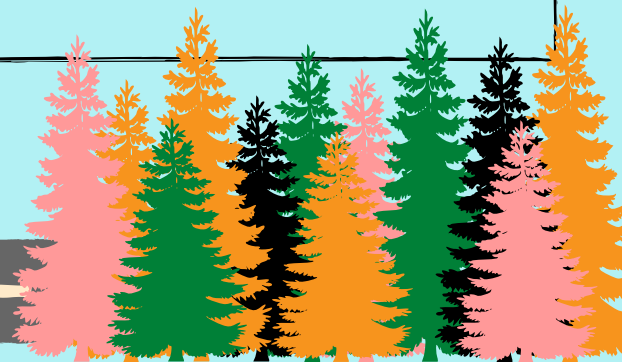
V. Edovy rodné Strupčice jsou v mapové aplikaci znázorněny barvou:

Č modrou

Z zelenou

O růžovou

N červenou



VI. Obec Strupčice spadá dle intenzity procesu suburbanizace do zóny číslo:

Y 1

J 3

E 2

T 4





VII. Kde je tedy vliv suburbanizace výraznější, ve Strupčicích nebo ve Škvorci?

S ve Strupčicích

C ve Škvorci

Vysvětlení: Škvorec = zóna 1, Strupčice = zóna 2

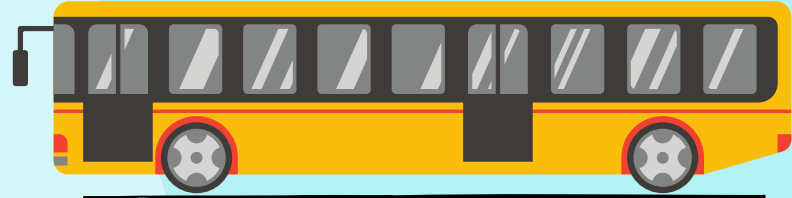
VIII. Kolika jádrům a kterému/kterým přesně přísluší obec Strupčice?

A 1 - Chomutov

S 2 - Jirkov, Chomutov

R 3 - Jirkov, Chomutov, Most

F 4 - Jirkov, Chomutov, Most, Litvínov



IX. Primárním jádrem Strupčic je město:

N Jirkov

P Chomutov

L Most

Z Litvínov

X. Na základě informací z mapové aplikace je zcela evidentní, že aktivity naprosté většiny obyvatel Strupčic jsou úzce vázány pouze na Jirkov.

Ř ANO

A NE

Výsledek tajenky:

